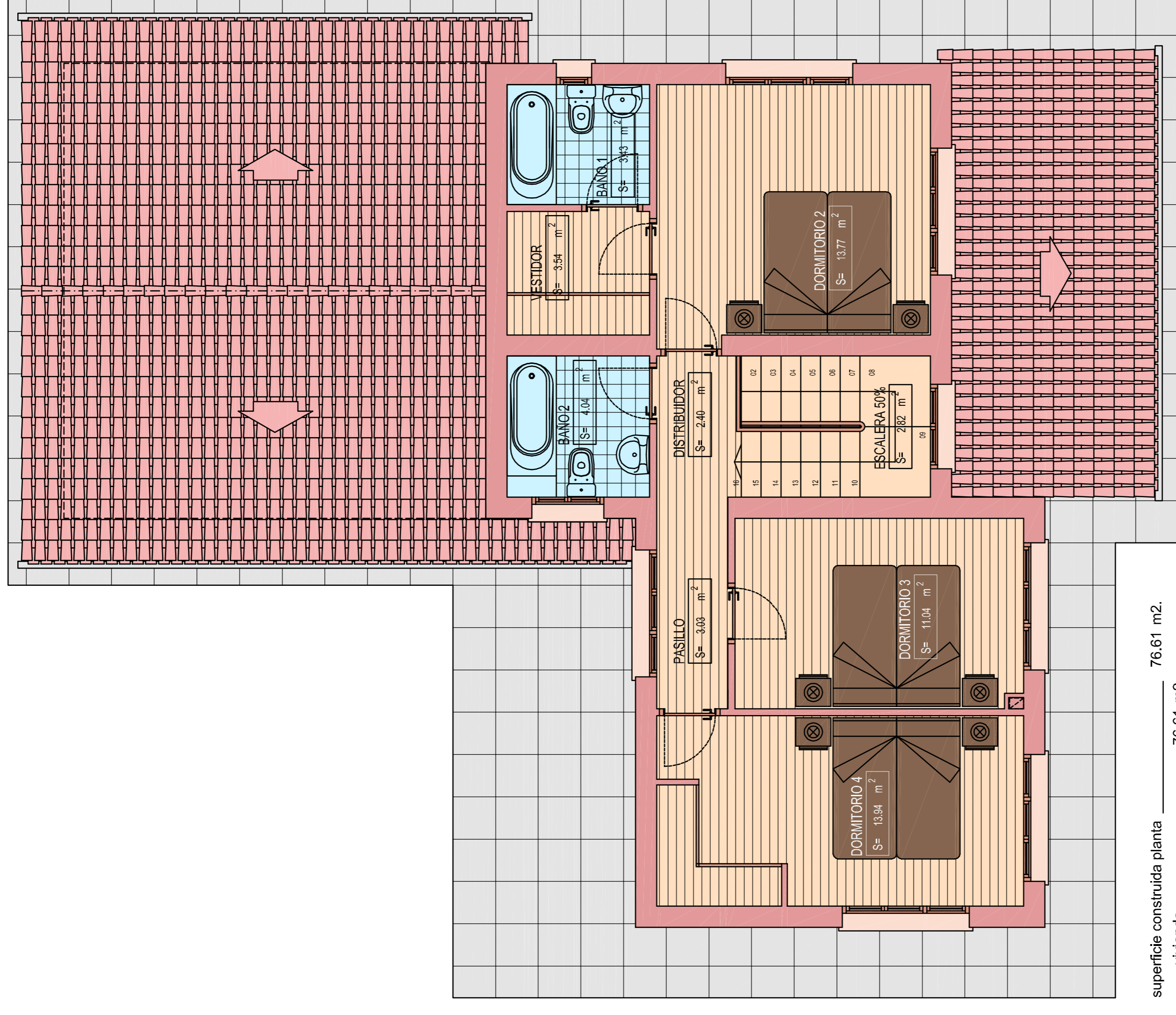


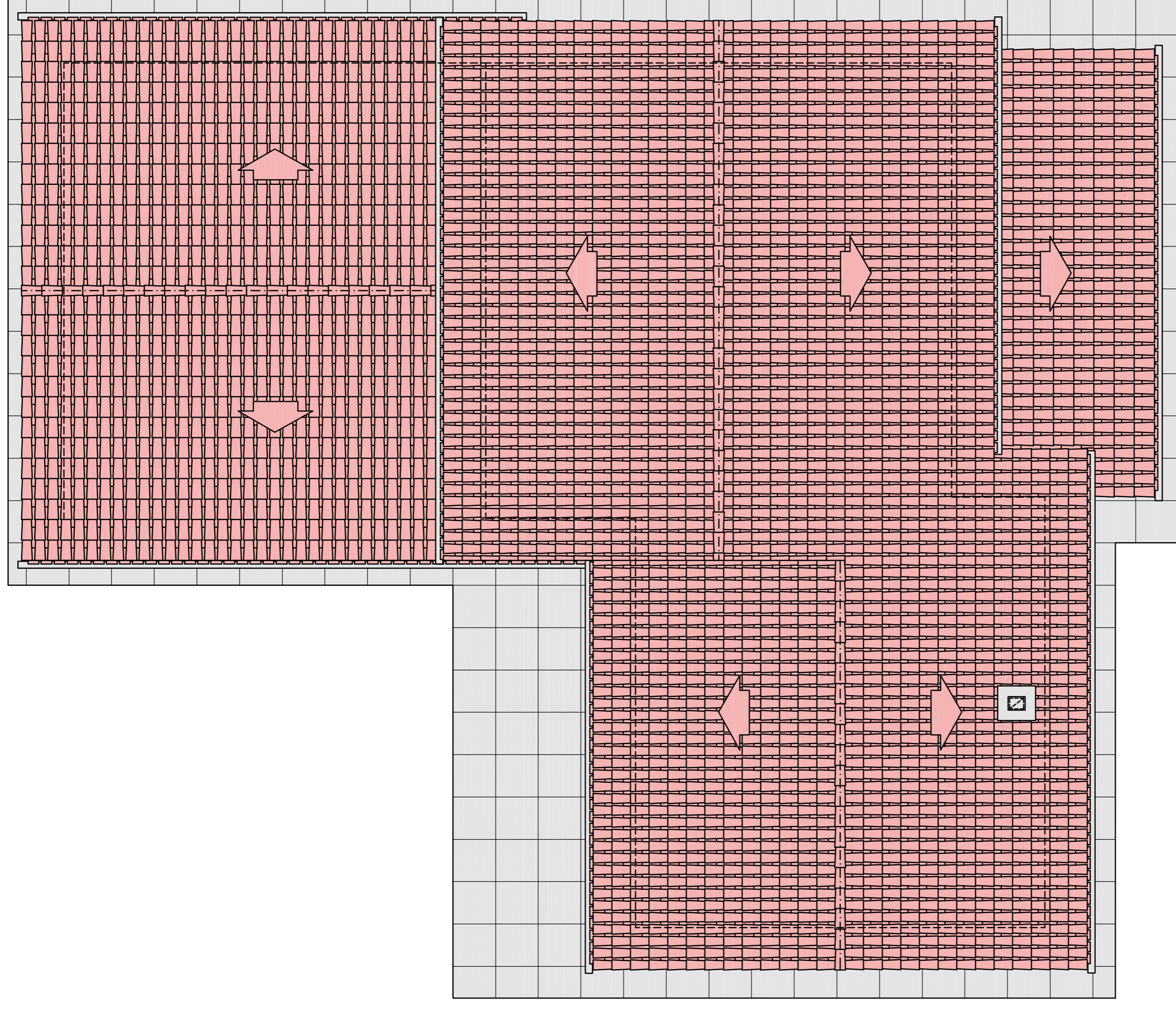
superficie construida planta _____ 129.15 m².
 porches _____ 13.97 m².
 garaje _____ 38.57 m².
 vivienda _____ 76.61 m².
 superficie utili planta _____ 106.18 m².
 porches _____ 13.85 m².
 garaje _____ 33.23 m².
 vivienda _____ 59.10 m².

PLANTA BAJA



superficie construida planta _____ 76.61 m².
 vivienda _____ 76.61 m².
 superficie utili planta _____ 58.01 m².
 vivienda _____ 58.01 m².

PLANTA PRIMERA



resumen vivienda _____ 205.76 m².
 superficie construida _____ 164.19 m².
 superficie utili _____

PLANTA de CUBIERTAS