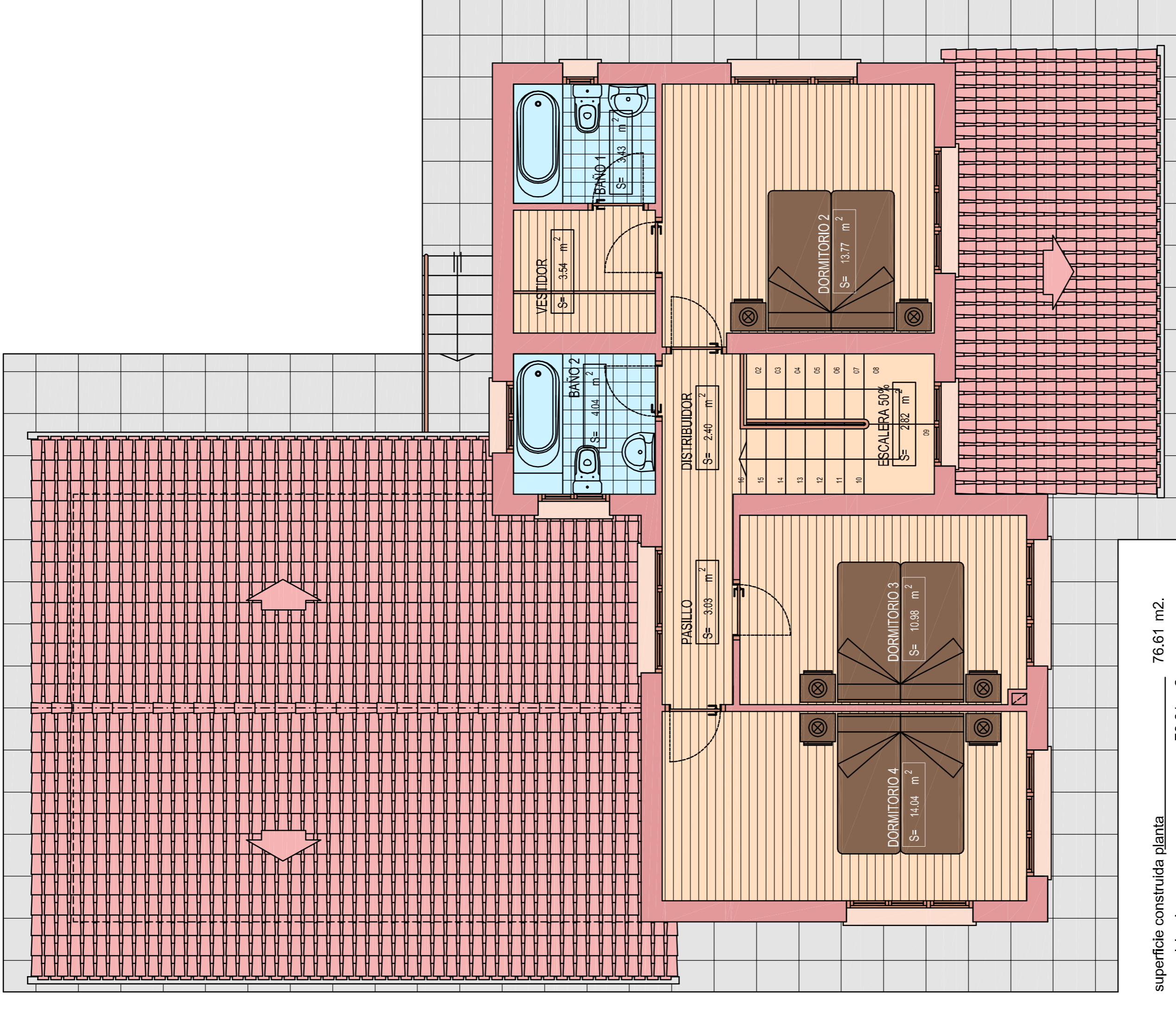
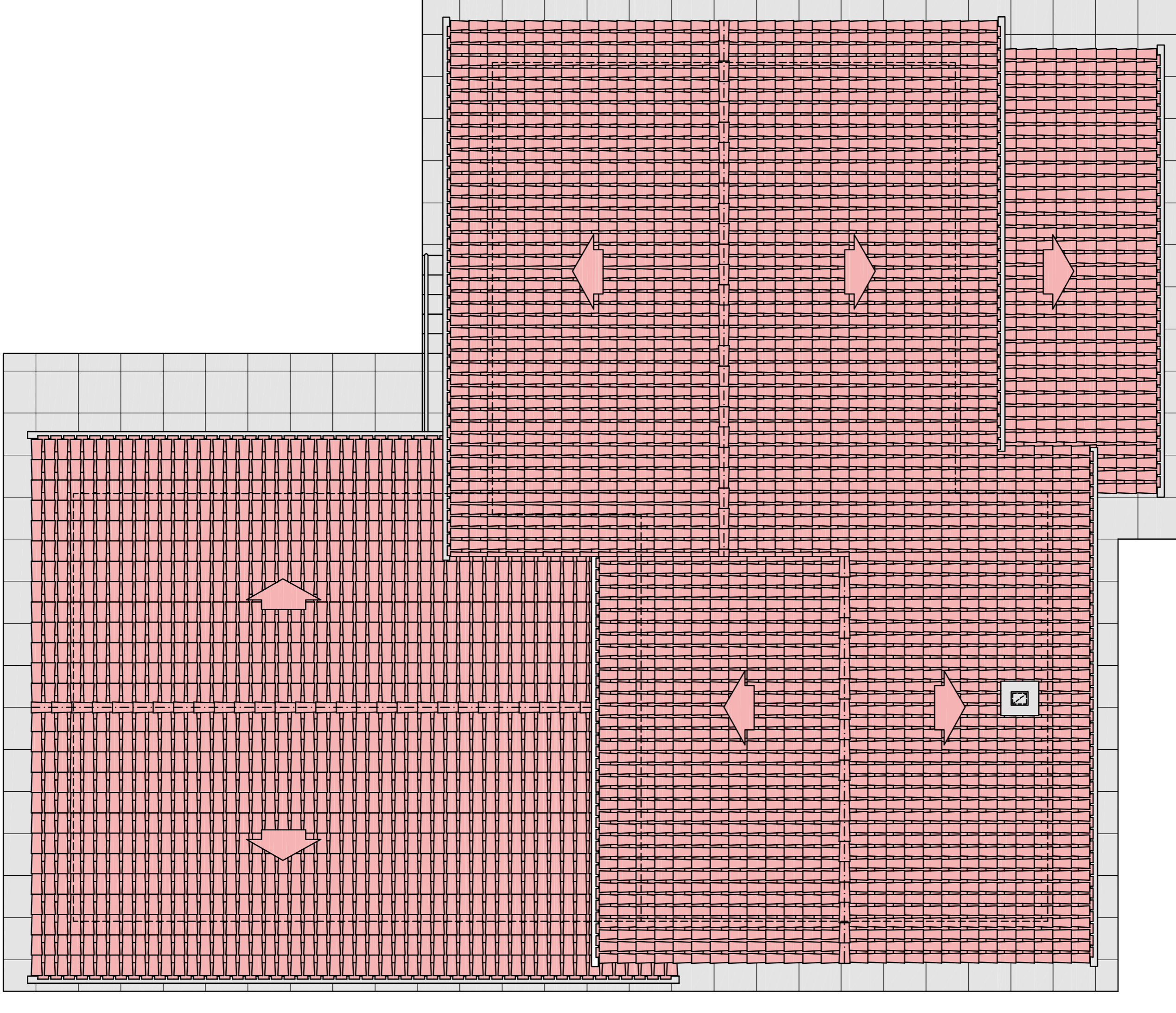


superficie construida planta	141,35 m ² .
porches	17,21 m ² .
garaje	48,96 m ² .
vivienda	75,18 m ² .
superficie utili planta	117,85 m ² .
porches	17,09 m ² .
garaje	42,90 m ² .
vivienda	57,86 m ² .



superficie construida planta	76,61 m ² .
vivienda	76,61 m ² .
superficie utili planta	58,05 m ² .
vivienda	58,05 m ² .



resumen vivienda	
superficie construida	217,96 m ² .
superficie utili	175,90 m ² .

PLANTA BAJA

PLANTA PRIMERA

PLANTA de CUBIERTAS